

Tragbarer Belegdrucker PB42

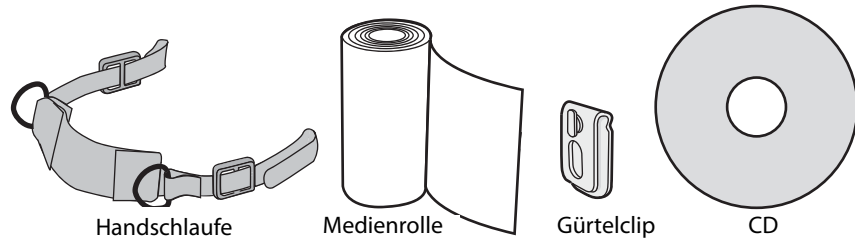


Kurzanleitung



Auspacken

Wenn Sie das Modell PB42 aus dem Karton nehmen, müssen Sie den Karton und das Verpackungsmaterial für den Fall aufheben, dass Sie den Drucker versenden oder aufbewahren müssen. Der Verpackungskarton des Modells PB42 enthält Folgendes:

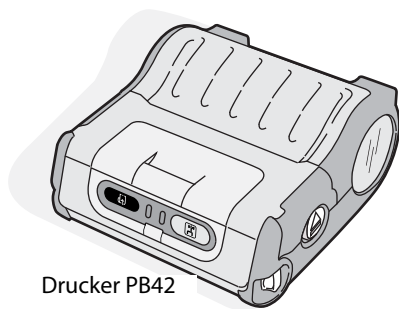


Handschlaufe

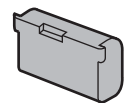
Medienrolle

Gürtelclip

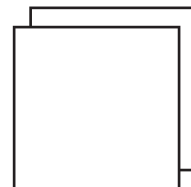
CD



Drucker PB42



Zwei Akkus



Dokumentation

Intermec
6001 36th Avenue West
Everett, Washington 98203
U.S.A.
tel 425.348.2600
fax 425.355.9551
www.intermec.com
© 2005 Intermec Technologies Corporation.
Alle Rechte vorbehalten.



Kurzanleitung für den tragbaren Belegdrucker PB42
Bestellnr. 930-145-001

Zur Bestellung gedruckter Versionen dieser Handbücher wenden Sie sich an Ihren örtlichen Intermec-Vertreter oder -Vertrieb. Sollten Probleme am Drucker auftreten, besuchen Sie unsere Produktunterstützungs-Webseite unter intermec.custhelp.com, auf der Sie nach produktspezifischen Informationen suchen können.

3 Wählen Sie im Feld **Select a Product** den Eintrag **PB42 Portable Printer**.

2 Klicken Sie auf **Service & Support > Manuals**.

1 Besuchen Sie die Intermec Website unter www.intermec.com.

Herunterladen von Unterlagen

1 Besuchen Sie die Intermec Website unter www.intermec.com.

2 Klicken Sie auf **Service & Support > Manuals**.

3 Wählen Sie im Feld **Select a Product** den Eintrag **PB42 Portable Printer**.

- *PB42 Receipt Printer User's Guide* (Bestellnr. 074573)
- *PB42 Receipt Printer Programmer's Reference Manual* (Bestellnr. 937-003-001)

Nachdem sichergestellt ist, dass der Drucker PB42 korrekt funktioniert, können in den folgenden Unterlagen weiterführende Informationen zur Verwendung des Druckers in einem System nachgeschlagen werden:

Die nächsten Schritte

Laden der Akkus

Sicherstellen, dass die Akkus vollständig geladen sind, bevor sie in das Modell PB42 eingesetzt werden. Die Akkus können auf folgende Weise geladen werden:

- Die Akkus in das Akkuladegerät CK60/PB42 mit vier Steckplätzen (Modell AC4) einsetzen.
- Die Akkus in das Modell PB42 einsetzen und die Wechselstromversorgung zum Drucker anschließen, damit die Akkus geladen werden.
- Die Akkus in das Modell PB42 einsetzen und das Modell PB42 in das Vierfach-Akkuladegerät (Modell AC10) einsetzen.

Informationen zum Laden von Akkus im Vierfach-Akkuladegerät siehe *PB42 4-Bay Charger Quick Start Guide* (Bestellnr. 930-118-001). Informationen zum Laden von Akkus im Akkuladegerät mit vier Steckplätzen, siehe *CK60/PB42 Quad Battery Charger Quick Start Guide* (Bestellnr. 962-000-044).

Die in das Modell PB42 eingesetzten Akkus werden bei Anschluss an das Stromnetz in etwa 4 Stunden geladen. Zum Laden der Akkus im Modell PB42 werden folgende Teile benötigt:

- ein Intermec 12-V-Gleichstromnetzteil (Bestellnr. 851-082-003);
- ein geeignetes landesspezifisches Netzkabel.

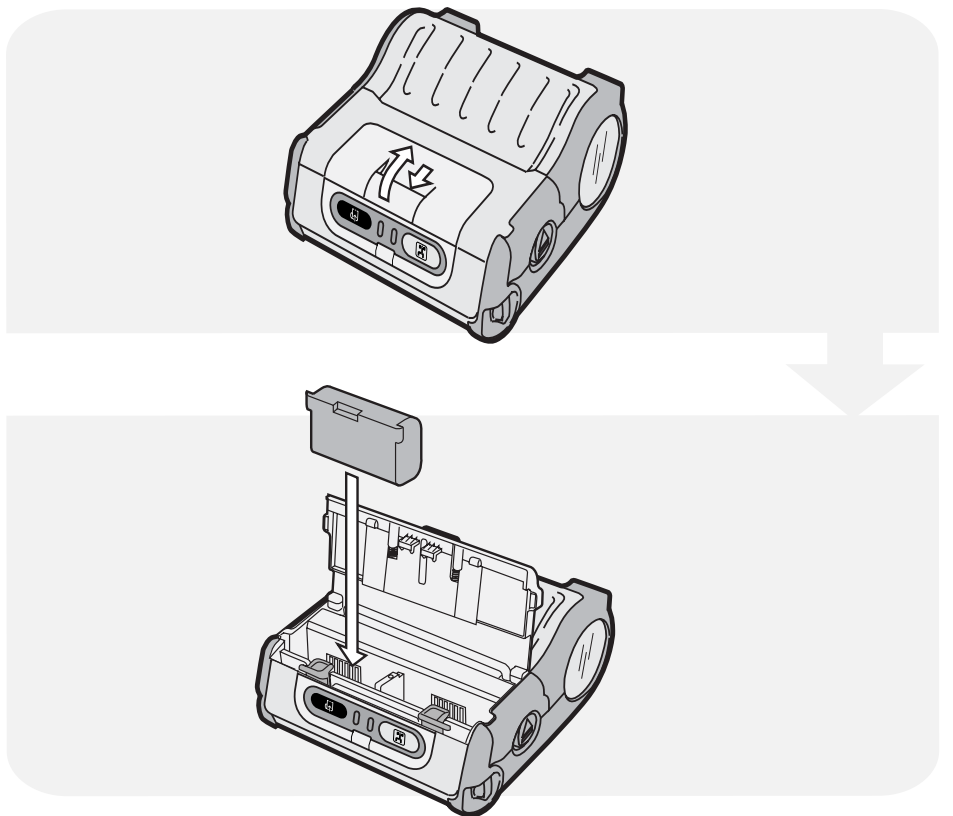
Was ist das Modell PB42?

Das Modell PB42 ist ein robuster Belegdrucker für den Einsatz mit Computermodellen CK60 oder 700. Das Modell PB42 bietet:

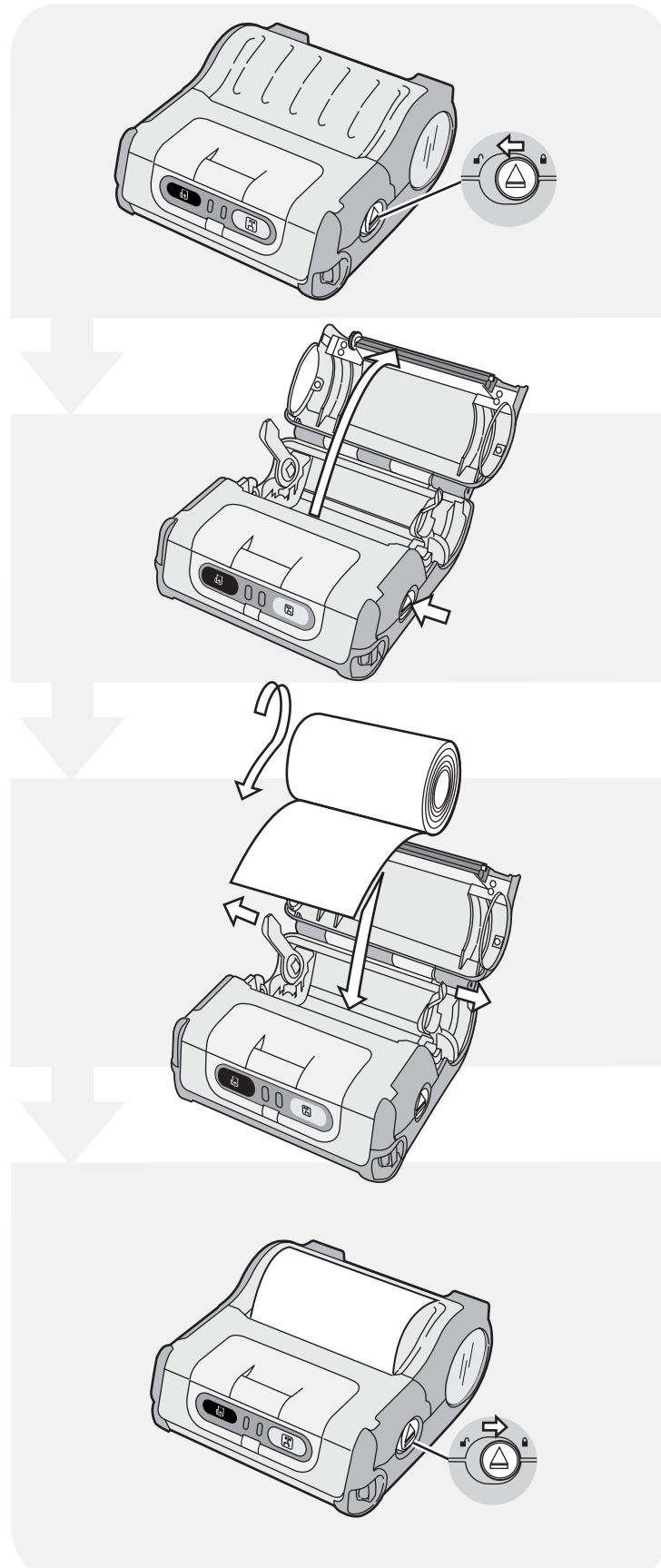
- Druckauflösung von 203 dpi;
- Druckgeschwindigkeiten von bis zu 5,1 cm pro Sekunde.
- Bluetooth® oder serielle Kommunikation.
- Intermec SmartSystems™ Geräteverwaltung vom Computermodell CK60 oder 700.

In dieser Kurzanleitung wird das Laden und Einsetzen der Akkus, Laden von Medium, Drucken eines Probetiketts und Anbringen des Gürtelclips bzw. der Handschlaufe beschrieben.

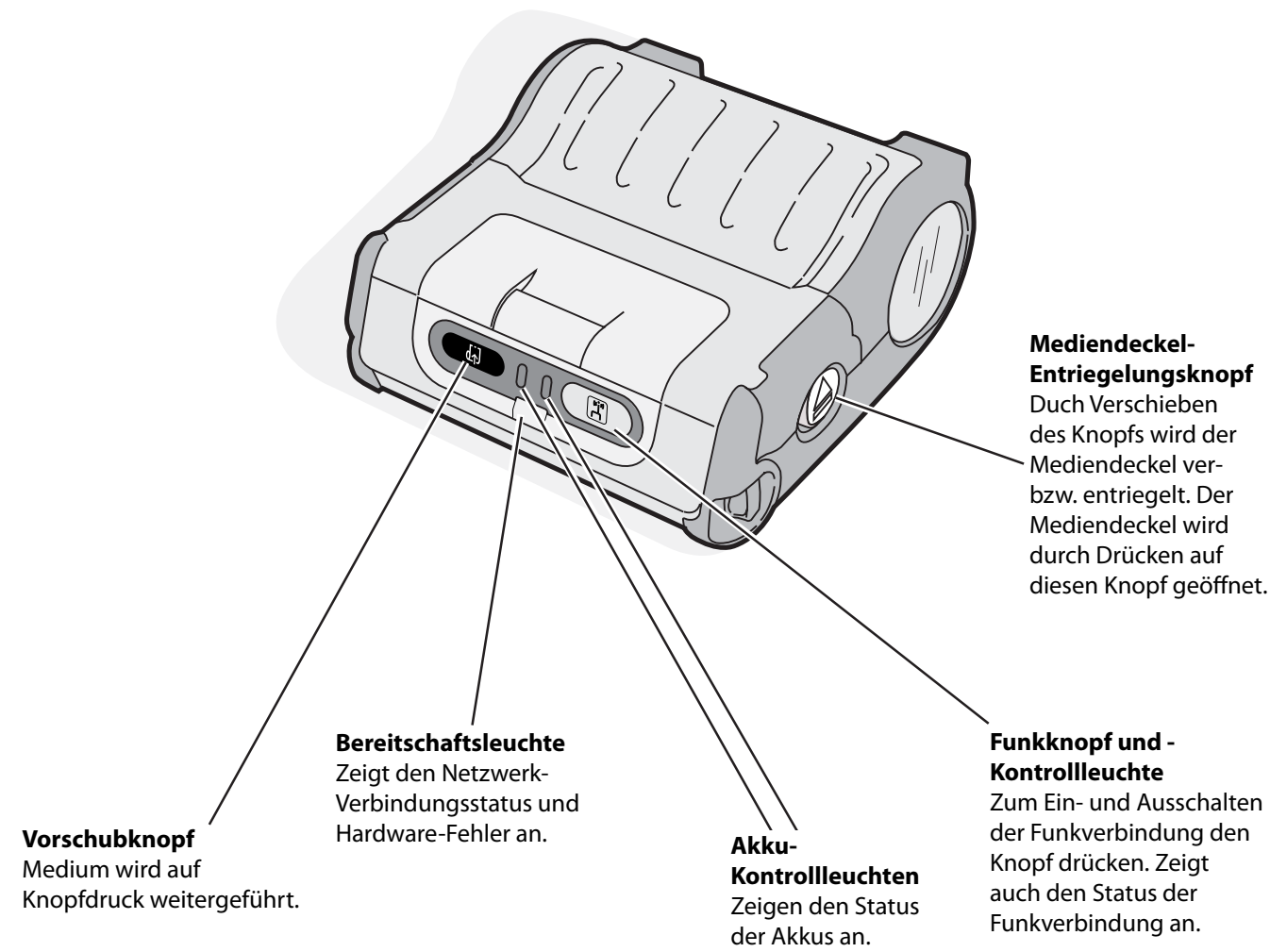
Einsetzen der Akkus



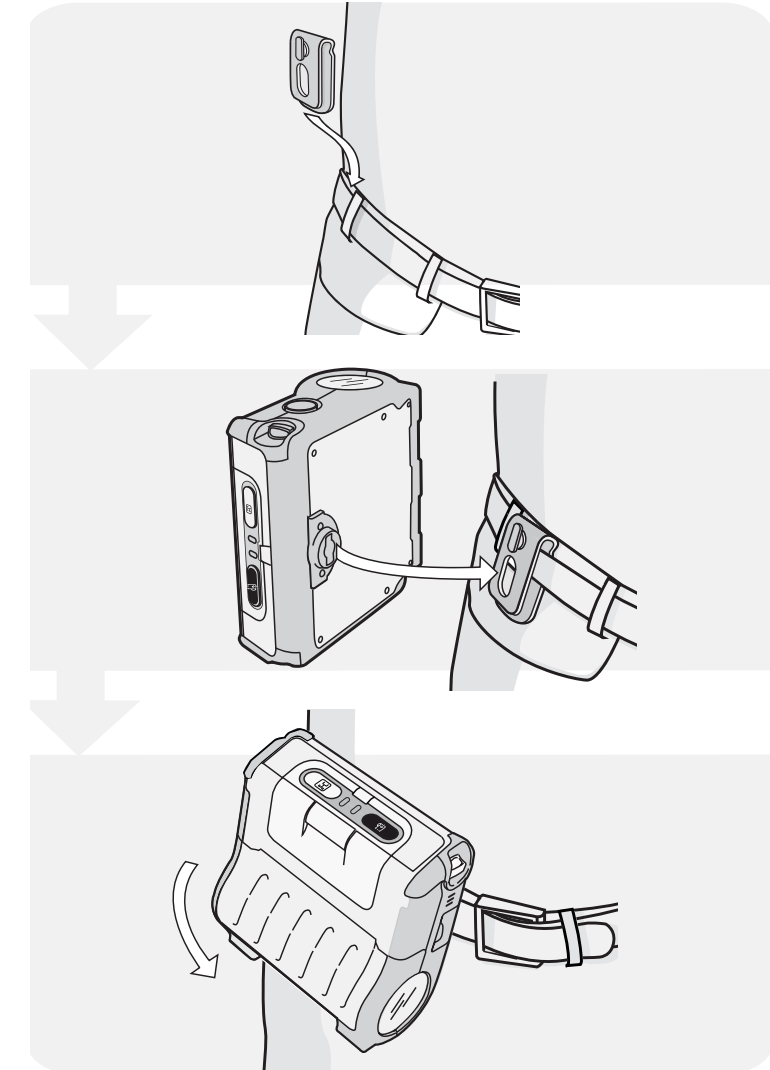
Laden von Medien



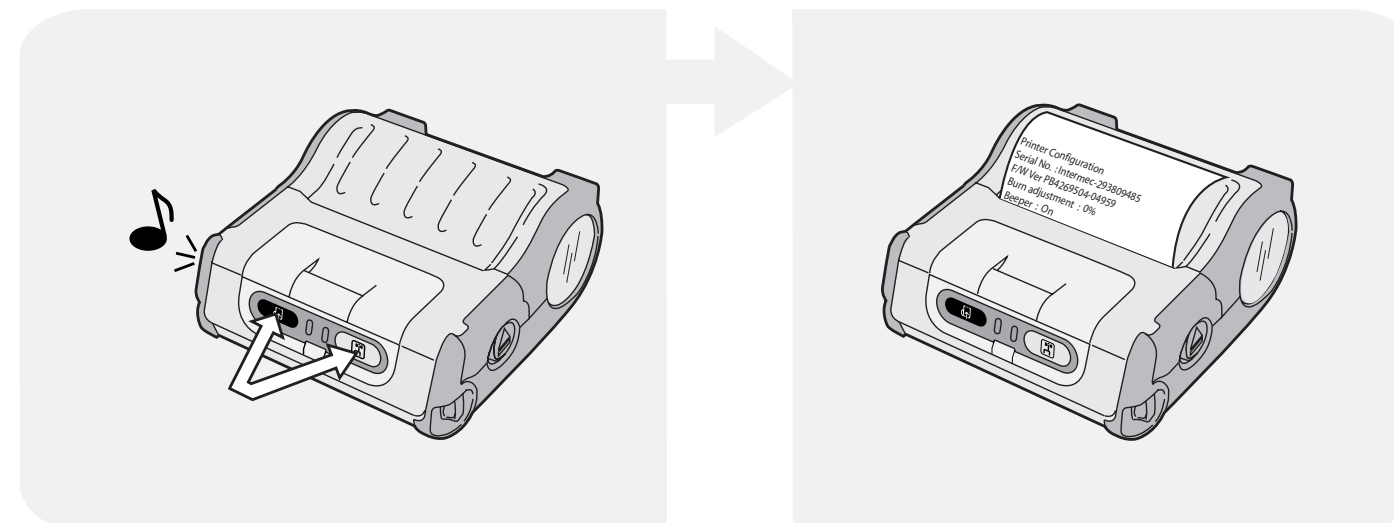
Funktionsmerkmale des Modells PB42



Anbringen des Gürtelclips



Drucken eines Probeetiketts



Anbringen einer Handschlaufe

